

# C-SHUTTLE RANGE



WERKWAGENS  
OP MAAT UIT  
GERECYCLED  
MATERIAAL

# WERKWAGEN OP MAAT

DE VIDEO

BEKIJK



## MODULAIR DESIGN

- Op maat samen te stellen.
- Toepasbaar voor elk mopsysteem.
- Voor elke omgeving.



## DUURZAAM

- Luxe uitvoering in > 90% gerecycled kunststof.
- 100% recyclebaar.
- Lange levensduur.



## COMFORTABEL EN VEILIG IN GEBRUIK

- Zeer wendbaar en vlot te besturen (met belasting tot 200 kg).
- Handige opbergmogelijkheden.
- Volledig afsluitbaar met sleutel.



## PERSONALISEERBAAR

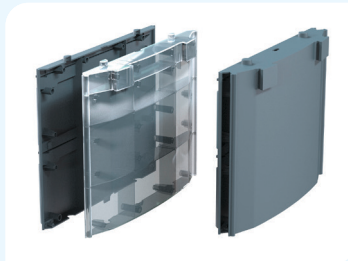
- Personaliseerbare deuren met een eigen design of logo.

# KWALITATIEF & BETROUWBAAR

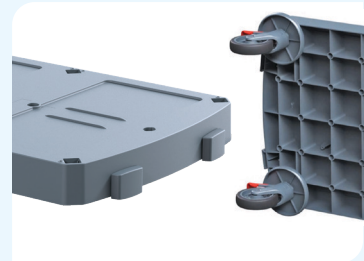
- Aluminium structuur.



- Dubbelwandige deuren en panelen. Stevig en licht.



- Sterke basis door structuur.



## C-SHUTTLE 350

### C-SHUTTLE 350

- ✓ Flexibele gesloten werkwagen met 3 compartimenten.
- ✓ Ideaal voor zorginstellingen en grote werkplekken.
- ✓ Beschikbaar in 2 modellen.

### C-SHUTTLE 350

3033035(M)



- Met 3 compartimenten.
- 2x 20 l lade, 1x 40 l lade, 3x 7 l emmer met blauw, rood en geel handvat, 1x schap, 1x zakverdeler kit voor 2x 70 l zak, 1x zakverdeler kit voor 120 l zak, 1x hakenset, 2x steelhouder en deksel met documenthouder.

### C-SHUTTLE 350 LINK

3033035L(M)



- Met 3 compartimenten en afkoppelbare unit voor bv. het efficiënt verzamelen van afval.
- 2x 20 l lade, 1x 40 l lade, 3x 7 l emmer met blauw, rood en geel handvat, 1x schap, 1x zakverdeler kit voor 2x 70 l zak, 1x zakverdeler kit voor 120 l zak, 1x hakenset, 2x steelhouder en deksel met documenthouder.



# C-SHUTTLE 250 & 200

## C-SHUTTLE 250

- Flexibele gesloten werkwagen met 2 compartimenten.
- Ideaal voor middelgrote en grote werkplekken.
- Beschikbaar in 3 modellen.

### C-SHUTTLE 250

3033025(M)



- Met 2 compartimenten.
- 2x 20 l lade, 3x 7 l emmer met blauw, rood en geel handvat, 1x zakverdeler kit voor 2x 70 l zak, 1x hakenset en 2x steelhouder.

### C-SHUTTLE 250 TD

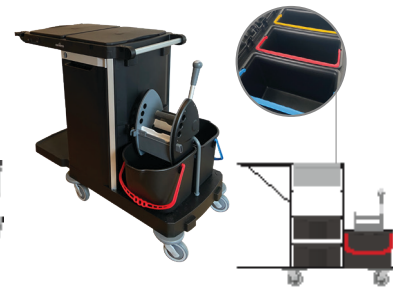
3033025TD(M)



- Met 2 compartimenten en top down mopsysteem voor het impregneren van microvezelmoppen.
- Aanbevolen voor gebruik met het Click'M C mopsysteem.
- 2x 20 l lade, 3x 7 l emmer met blauw, rood en geel handvat, 1x schap, 1x zakverdeler kit voor 2x 70 l zak, top down mopsysteem (2x houder en 2x 22 l emmer grijs), 1x hakenset en 2x steelhouder.

### C-SHUTTLE 250 DB

3033025DB(M)



- Met 2 compartimenten en 2-emmer mopsysteem met verticale pers.
- Aanbevolen voor gebruik met het Duo of Triko mopsysteem.
- 2x 20 l lade, 3x 7 l emmer met blauw, rood en geel handvat, 1x zakverdeler kit voor 2x 70 l zak, 2-emmer mopsysteem (1x verticale pers en 2x 15 l emmer met blauw en rood handvat), 1x hakenset en 2x steelhouder.

## C-SHUTTLE 200

- Flexibele open werkwagen met 2 compartimenten.
- Ideaal voor middelgrote en grote werkplekken.
- Beschikbaar in 3 modellen.

### C-SHUTTLE 200

3033020(M)



- Met 2 compartimenten.
- 1x 10 l lade, 3x 7 l emmer met blauw, rood en geel handvat, 1x zakverdeler kit voor 120 l zak, 1x hakenset en 1x steelhouder.

### C-SHUTTLE 200 TD

3033020TD(M)



- Met 2 compartimenten en top down mopsysteem voor het impregneren van microvezelmoppen.
- Aanbevolen voor gebruik met het Click'M C mopsysteem.
- 2x 10 l lade, 2x 7 l emmer met blauw en rood handvat, 1x zakverdeler kit voor 120 l zak, top down mopsysteem (2x houder en 2x 22 l emmer grijs), 1x hakenset en 2x steelhouder.

### C-SHUTTLE 200 DB

3033020DB(M)



- Met 2 compartimenten en 2-emmer mopsysteem met verticale pers.
- Aanbevolen voor gebruik met het Duo of Triko mopsysteem.
- 2x 10 l lade, 2x 7 l emmer met blauw en rood handvat, 1x zakverdeler kit voor 120 l zak, 2-emmer mopsysteem (1x verticale pers en 2x 15 l emmer met blauw en rood handvat), 1x hakenset en 2x steelhouder.

# C-SHUTTLE 150 & 100

## C-SHUTTLE 150

- Flexibele gesloten werkwagen met 1 compartiment.
- Ideaal voor ruimtes met beperkte bewegingsvrijheid.
- Beschikbaar in 3 modellen.

### C-SHUTTLE 150

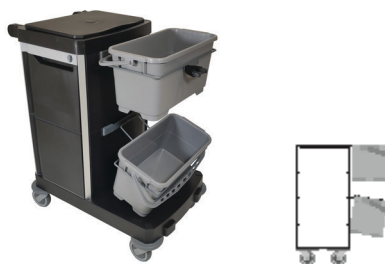
3033015(M)



- Met 1 compartiment.
- 1x zakverdeler kit voor 120 l zak, 1x hakenset en 1x steelhouder.

### C-SHUTTLE 150 TD

3033015TD(M)



- Met 1 compartiment en top down mopsysteem voor het impregneren van microvezelmoppen.
- Aanbevolen voor gebruik met het Click'M C mopsysteem.
- 1x zakverdeler kit voor 120 l zak, top down mopsysteem (2x houder en 2x 22 l emmer grijs), 1x hakenset en 1x steelhouder.

### C-SHUTTLE 150 DB

3033015DB(M)



- Met 1 compartiment en 2-emmer mopsysteem met verticale pers.
- Aanbevolen voor gebruik met het Duo of Triko mopsysteem.
- 1x zakverdeler kit voor 120 l zak, 2-emmer mopsysteem (1x verticale pers en 2x 15 l emmer met blauw en rood handvat), 1x hakenset en 1x steelhouder.

## C-SHUTTLE 100

- Flexibele open werkwagen met 1 compartiment.
- Ideaal voor ruimtes met beperkte bewegingsvrijheid.
- Beschikbaar in 3 modellen.

### C-SHUTTLE 100 TD

3033010TD(M)



- Met 1 compartiment en top down mopsysteem voor het impregneren van microvezelmoppen.
- Aanbevolen voor gebruik met het Click'M C mopsysteem.
- 1x zakverdeler kit voor 2x 70 l zak, top down mopsysteem (2x houder en 2x 22 l emmer grijs), 1x bakje, 1x hakenset en 1x steelhouder.

### C-SHUTTLE 100 DB

3033010DB(M)



- Met 1 compartiment en 2-emmer mopsysteem met verticale pers.
- Aanbevolen voor gebruik met het Duo of Triko mopsysteem.
- 1x zakverdeler kit voor 2x 70 l zak, 2-emmer mopsysteem (1x verticale pers en 2x 15 l emmer met blauw en rood handvat), 1x bakje, 1x hakenset en 1x steelhouder.

### C-SHUTTLE 100 STEAM

3033014(M)



- Met 1 compartiment en platform voor stoomreiniger.
- 2x 20 l lade, 3x 7 l emmer met blauw, rood en geel handvat, 1x bakje, 1x steeklem voor handvat, 3x steelhouder en 4x 100 mm metalen wiel.

# STEL ZELF JE C-SHUTTLE SAMEN

1  
▼

## STAP 1: KIES JOUW BASIS - "CORE"



C-Shuttle 150 core  
3033015C(M)



C-Shuttle 250 core  
• 3033025C(M)  
• met 2 remmen: 3033125C(M)



C-Shuttle 250 core met  
platform voor DB of TD  
3033026C(M)



C-Shuttle 350 core  
• 3033035C(M)  
• met 2 remmen: 3033135C(M)

2  
▼

## STAP 2: BEPAAL WAAR JE PANELEN EN DEUREN WIL



achterpaneel  
4801066(PL)



deur rechts  
4801068(PL)



deur links  
4801069(PL)

3  
▼

## STAP 3: RICHT JOUW WERKWAGEN IN

### LADES



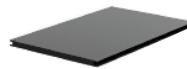
lade - 40 l - zwart  
45 x 29 x 33 cm  
4801093



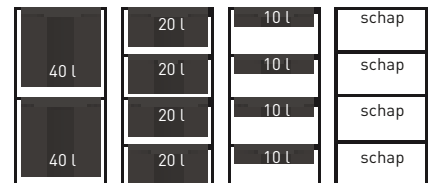
lade - 20 l - zwart  
45 x 29 x 16 cm  
4801092



lade - 10 l - zwart  
45 x 29 x 8,5 cm  
4801094



schap  
32 x 50 cm  
4801073



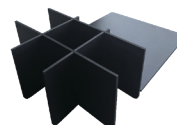
### EMMERS



emmer - 7 l - rood handvat 4801077  
emmer - 7 l - blauw handvat 4801078  
emmer - 7 l - geel handvat 4801102



bakje - zwart  
50 x 19 x 16 cm  
4801095



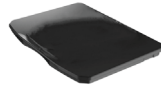
ladeverdelers  
43,5 x 28,5 x 12,5 cm  
4801115



## DEKSELS



deksel met transparante documentenhouder  
4801064



deksel - zwart  
4801063



deksel met slot - zwart  
4801106



reserve-sleutel  
4801109



deksel demper  
4801065



pedaal voor zakhouder  
• C-Shuttle 350:  
4801112 (pedaal) +  
4801114 (wiel 80 mm)  
• C-Shuttle 250: 4801113

## ZAKKEN



geplastificeerde zak - 50 l - grijs  
4801098



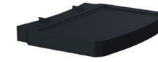
facility zak - 120 l - zwart  
4801075



zakverdelerset kit voor 2x 70 l - grijs (5 onderdelen)  
4801079



zakverdelerset kit voor 120 l - grijs (2 onderdelen)  
4801105



basis zakhouder  
4801074



top zakhouder - 120 l  
4801062

## HAKEN EN HOUDERS



haken (voor oa stofwisser of veiligheidsbord)  
4801084



steelklem - ovaal - voor op het aluminium handvat  
4801099



steelklem  
4801100



metalen rolhouder  
4801111

# 4

## STAP 4: VOEG EEN MOPSYSTEEM TOE



metalen pers support  
4801080



verticale pers - zwart  
4801081



emmer - 15 l - rood handvat  
4801082



emmer - 15 l - blauw handvat  
4801083



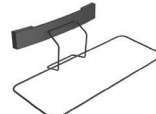
top down emmer - 22 l  
4801088



deksel top down emmer - 22 l  
4801089



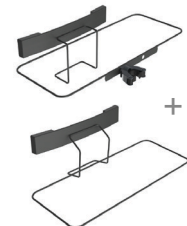
metalen top down emmerhouder - boven  
4801090



metalen top down emmerhouder - onder  
4801091



top down emmer kit 2x 22 l  
4801107



# READY TO ROLL!

## EXTRA OPTIES OP AANVRAAG



wiel met rem - 125 mm  
4801108



buitenwiel - 150 mm  
4801110



metalen wiel - 100 mm  
4801103



wielbumpers - 160 mm - grijs  
4801059



rondelle PP voor metalen wiel met bumper  
4801104



koppingsset voor werkwagens  
4801101

# C-SHUTTLE RANGE

## SPECIFICATIES

	Artikel-nummer	Gesloten	Link Systeem	Top Down Mop-systeem	2-emmer Mop-systeem	Afmetingen (cm) (l x h x b)	Gewicht (kg)
> C-Shuttle 350	3033035	x				150 x 107 x 62	42,1
> C-Shuttle 350 LINK	3033035L	x	x			152 x 107 x 62	58,3
> C-Shuttle 250	3033025	x				99 x 107 x 62	35,2
> C-Shuttle 250 TD	3033025TD	x		x		130 x 107 x 62	40,7
> C-Shuttle 250 DB	3033025DB	x			x	130 x 107 x 62	34,6
> C-Shuttle 250 BASIC	3033024	x				99 x 107 x 62	25,8
> C-Shuttle 200	3033020					99 x 107 x 62	17,5
> C-Shuttle 200 TD	3033020TD			x		130 x 107 x 62	29,2
> C-Shuttle 200 DB	3033020DB				x	130 x 107 x 62	23,2
> C-Shuttle 150	3033015	x				55 x 107 x 62	20,2
> C-Shuttle 150 TD	3033015TD	x		x		92 x 107 x 62	27,7
> C-Shuttle 150 DB	3033015DB	x			x	92 x 107 x 62	27,2
> C-Shuttle 100 TD	3033010TD			x		92 x 107 x 62	21,6
> C-Shuttle 100 STEAM	3033014					96 x 107 x 62	18,0

Modellen worden standaard ongemonteerd geleverd vanwege logistieke en ecologische redenen. Gemonteerde versies zijn op aanvraag verkrijgbaar.

### CONTACT

T +31 (0)70 345 87 37

F +31 (0)70 345 89 42

greenspeed@greenspeed.eu

### HOOFDKANTOOR

Greenspeed B.V.

Rotterdam Airportplein 24

3045 AP Rotterdam

Nederland

P.O.Box 1250

2280 CG Rijswijk

Nederland

[www.greenspeed.eu](http://www.greenspeed.eu)

